



情報漏れを根源からシャットアウト!

出張サービス OK

# Media-Crush.com

JEITA ガイドライン対応3つのサービス

データ消去・メディア /HDD 破壊サービス専用サイト

<http://www.media-crush.com/>

e-mail: [crush@jpcltd.co.jp](mailto:crush@jpcltd.co.jp)

ソフトウェア  
データ消去



データ消去 (ソフトウェア消去) 出張サービス

消磁 / データ消去



HDD & 磁気テープ消磁出張サービス

穿孔して破壊!



HDD & メディア破壊出張サービス



日本パーソナルコンピュータ株式会社

## データ消去（ソフトウェア消去）出張サービス

ハードディスクドライブ (HDD) 中のデータを専用ソフトウェアを用いて消去します。

### ◆サービスの概要

作業員が顧客先に訪問し、お客様立会いの下で HDD 内のデータを消去をするサービスです。



- \* 消去方式としては米国国家安全保障局 (NSA) 方式、米国国防省 (DoD5220.22-M) 方式、米国コンピュータセキュリティセンター方式など、世界の 13 規格に準拠。
- \* PC 内 HDD に消去作業ログを残すので目視でデータ消去を確認できます。
- \* HDD を再利用できるので、リース PC の返却や使用者を変更する際に有効。

### ◎データ消去到使用する装置

\*DataSweeper Handy (アドバンスデザイン株式会社製品)

PCのUSBポートに機器、DataSweeper Handyを接続しHDDを消去します。  
HDDにソフトウェアをインストールいたしません。  
またUSBバスパワーのため外部電源も不要です。

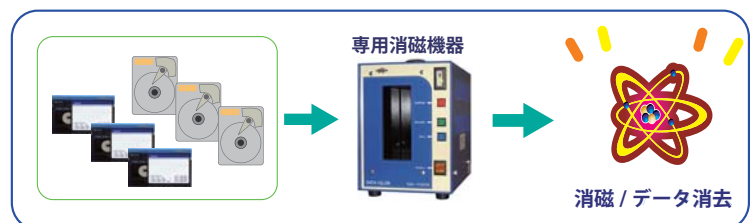


## HDD & 磁気テープ消磁出張サービス

HDD や磁気テープなどを消磁 / データ消去します。

### ◆サービスの概要

作業員が顧客先に訪問し、お客様立会いの下で HDD や各種磁気テープの消磁 / データ消去をするサービスです。放送用テープに使用する高保磁力テープへの対応も可能です。



- \* 専用機械にて確実なデータ消去が可能
- \* お客様の目前で作業をするので安心。
- \* 放送局で使用される高保磁力テープも消磁可能。
- \* 使用されていたPCやOSの種別は関係ありません。
- \* 読み取り不能なメディアでもデータ消去が可能です。
- \* ソフトウェアデータ消去に比べ処理が圧倒的に早く済みます。
- \* メディアの容量による作業代金の差額はありません。

・データの消磁 / 消去について：目視でのデータ消磁 / 消去の可否は判断出来ないため、弊社では2パス（消磁 × 2回）を持って消磁完了とします。ご了承ください。

・漏洩磁気について：製品周囲半径 30 cm 以内の範囲で影響が出る恐れがあります。出張サービスの際は作業場の周辺に影響が出ては困るものをおかないで下さい。また妊娠中の女性やペースメーカーなどの医療機器を使用されている方は近づかないで下さい。

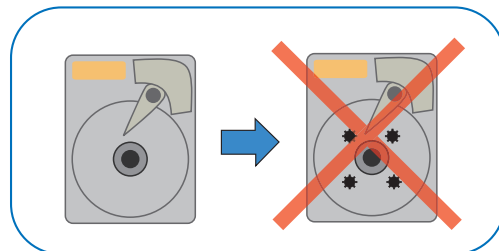
（漏れ磁界は世界保健機構 (WHO) の環境保全基準 69 にある 4 k A/m をはるかに下回るレベルです）

# HDD & メディア破壊出張サービス

廃棄する HDD やメディア、デバイスを物理破壊して情報漏れを根源からシャットアウト！

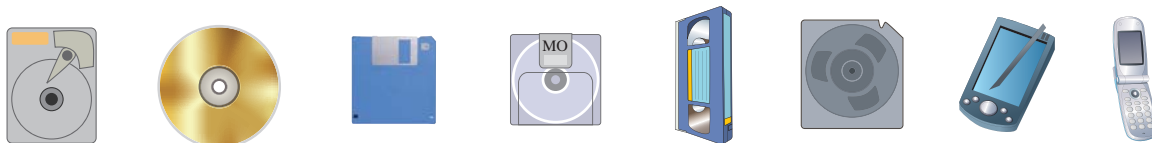
## ◆サービスの概要

不要/破棄するハードディスクドライブ (HDD) や磁気テープ (MT、CMT)、携帯電話、PDAなどを目前で物理破壊するサービスです。物理破壊するので、事実上破壊後のメディアからのデータ読み取りは出来ない為、廃棄HDD & メディア、廃棄機器からの情報漏れをシャットアウトできます。



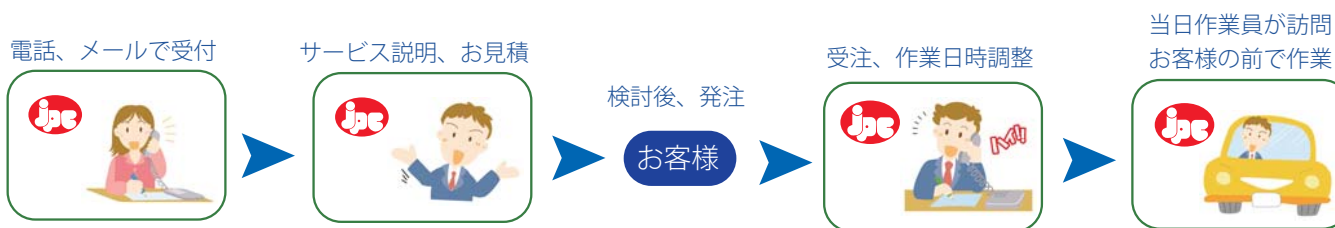
- \* メディアの物理的破壊によりデータ復旧が不能となります
- \* 出張作業でお客様の目前で作業するから安心
- \* 素早く確実な処理 (HDD 一台当たりの破壊はわずか数十秒)
- \* 使用されていたPCやOSの種別は関係ありません。
- \* 故障、動作不良などで正常動作しないHDDでも破壊処理が可能。
- \* 磁気イレーズ方式と比べて、作業する周囲に磁界が生じないので安心です。
- \* ソフトウェアデータ消去に比べ処理が圧倒的に早く済みます。
- \* メディアの容量による作業代金の差額はありません。

CD/DVD や MO、FD、各種磁気テープ、ビデオテープ、ケータイや各種デバイス等も対応します。



\* その他対応するメディアについては問い合わせ下さい。

## 各サービスの問い合わせ～作業までの流れ



## ※ 破壊 / データ消去後に不要となった HDD やメディアの引き取りについて

破壊 / データ消去後に不要となった HDD やメディアの引き取りも可能です。ご相談下さい。

### お問合せ

日本パーソナルコンピューター株式会社 本社営業部

TEL : 045-470-8128 , 050-3000-9908

FAX : 045-470-8129

E-Mail : crush@jpcltd.co.jp

Web : <http://www.media-crush.com/>





# 日本パーソナルコンピュータ株式会社

本 社 〒222-0033 神奈川県横浜市港北区新横浜2-18-13 藤和不動産新横浜ビル  
IP-Phone 050-3000-9908 TEL 045-470-8128 FAX 045-470-8129

関 西 営 業 所 〒532-0003 大阪府大阪市淀川区宮原2-14-14 新大阪グランドビル  
IP-Phone 050-3000-7691 TEL 06-6396-1202 FAX 06-6396-1106

テクニカルセンター 〒192-0046 東京都八王子市明神町1-14-8 MK3ビル  
IP-Phone 050-3000-5267 TEL 042-646-7667 FAX 042-645-7170