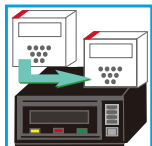


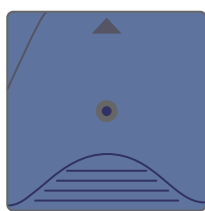
磁気テープコピー ユーティリティソフトウェア



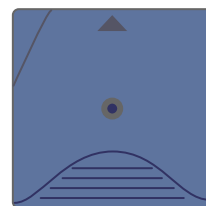
MFCOPY

MFCOPY は磁気テープに記録されたデータのコピー（複製）を作成するユーティリティソフトウェアです。コピー時におけるデータ圧縮処理やテープ内容の比較検証（コンペア処理）を行う事も可能です。また処理の結果をログとして記録していますので過去の処理結果を参照する事も可能です。

各種磁気テープを簡単コピー



MFCOPY で簡単複製



MFCOPY 主要機能

◇ テープコピー機能

- ・ 3種類のコピーモード（固定長モード、ミックスモード、可変長モード）
- ・ データ圧縮処理（ハードウェア圧縮） ・ コピー後のテープ内容の比較検証
- ・ マルチボリューム対応（ノンラベル形式のみ）

◇ テープコンペア機能 ※テープ内容の比較検証のみの実行モード

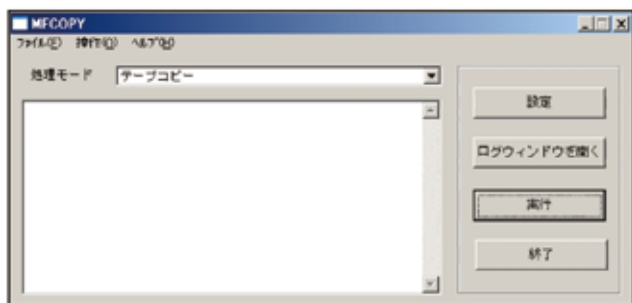
- ・ 3種類のコンペアモード（固定長モード、ミックスモード、可変長モード）

◇ テープイレース機能

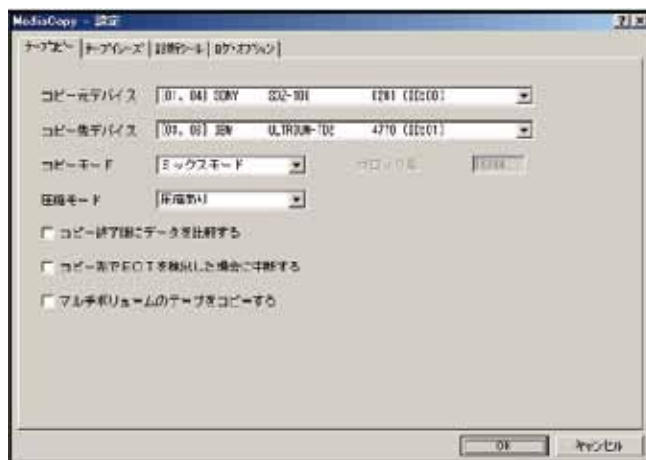
- ・ 2種類のイレースモード（ショートイレース、ロングイレース）
- ・ 複数装置の同時実行

ユーティリティ操作画面

MFCOPY 画面



設定画面



<http://www.jpcltd.co.jp/>

◎ その他の機能

◇ ログ出力管理

- ・ ログファイルの出力設定
- ・ ログファイルの初期化

◇ 診断機能

- ・ テープ装置のパフォーマンス計測

◇ 通知機能

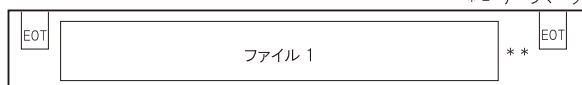
- ・ 処理終了時の呼び出し音（ビープ）
- ・ 処理結果のメール送信

◎ MFCOPY で扱えるテープ記録形式

※ MFCOPY のテープコピー機能は以下の記録形式で記録した磁気テープメディアに対応しています。

シングルファイル / シングルボリューム

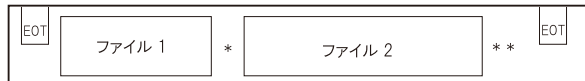
* = テープマーク



マルチファイル / マルチボリューム

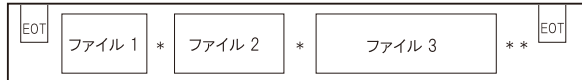
[1 巻目]

* = テープマーク



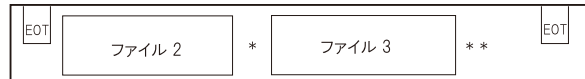
マルチファイル / シングルボリューム

* = テープマーク



[2 巻目]

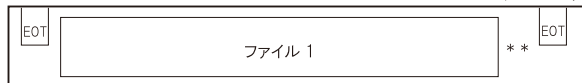
* = テープマーク



シングルファイル / マルチボリューム

[1 巻目]

* = テープマーク



[2 巻目]

* = テープマーク



※ MFCOPY でコピーできるマルチボリュームテープは「ホストデータ」の「ノンラベル形式」のものだけとなります。

◎ 動作環境

オペレーションシステム	Windows2000、WindowsServer2003
SCSI アダプタ	2 チャンネル以上の SCSI アダプタ 2 枚以上の 1 チャンネルの SCSI アダプタ
テープ装置	2 台以上の SCSI 接続できるテープ装置

- * Windows は米国 Microsoft 社の登録商標です。その他記載されている社名及び商品名は各社の登録商標及び商品です。
- * カタログに記述されていない例外事項や制限条件がありますので詳細については弊社、又は取扱代理店へご照会、ご確認ください。
- * 本カタログの記載事項は予告無しに変更することがあります。

<http://www.jpcltd.co.jp/>



日本パーソナルコンピュータ株式会社

営業部 〒222-0033 神奈川県横浜市港北区新横浜 3-18-20
 パシフィックマークス新横浜
 IP-Phone 050-3000-9908 TEL 045-470-8128 FAX 045-470-8129

関西営業所 〒532-0003 大阪府大阪市淀川区宮原 2-14-14
 新大阪グランドビル
 IP-Phone 050-3000-7691 TEL 06-6396-1202 FAX 06-6396-1106

電子メール sales@jpcltd.co.jp

取扱店